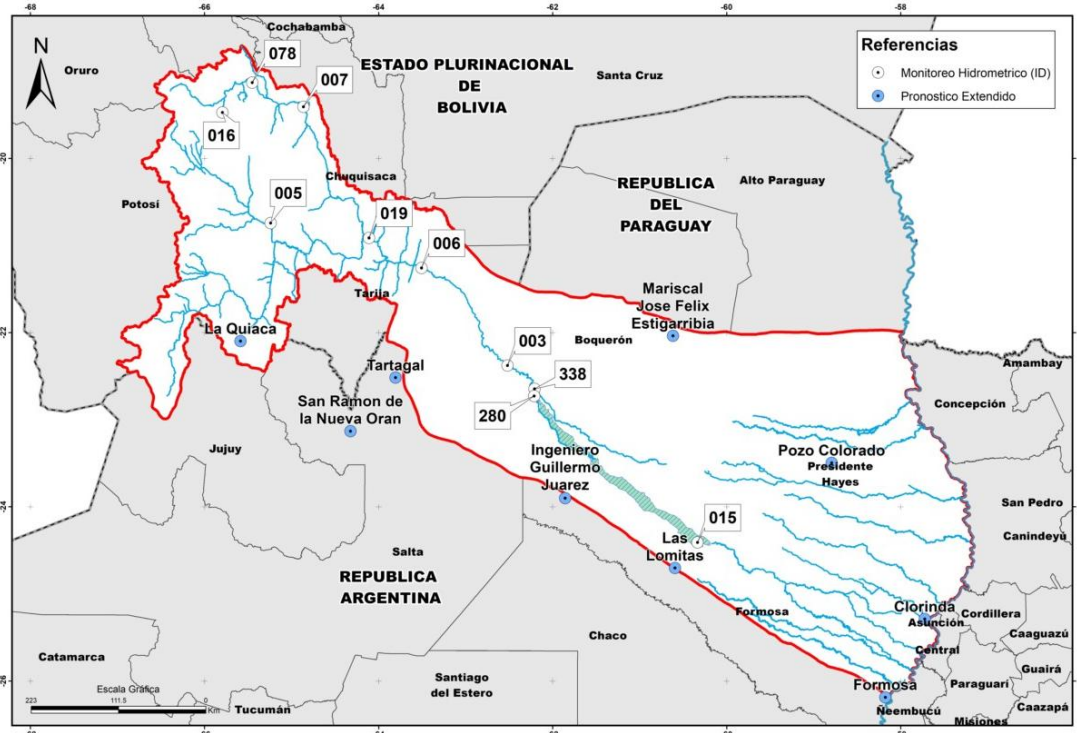


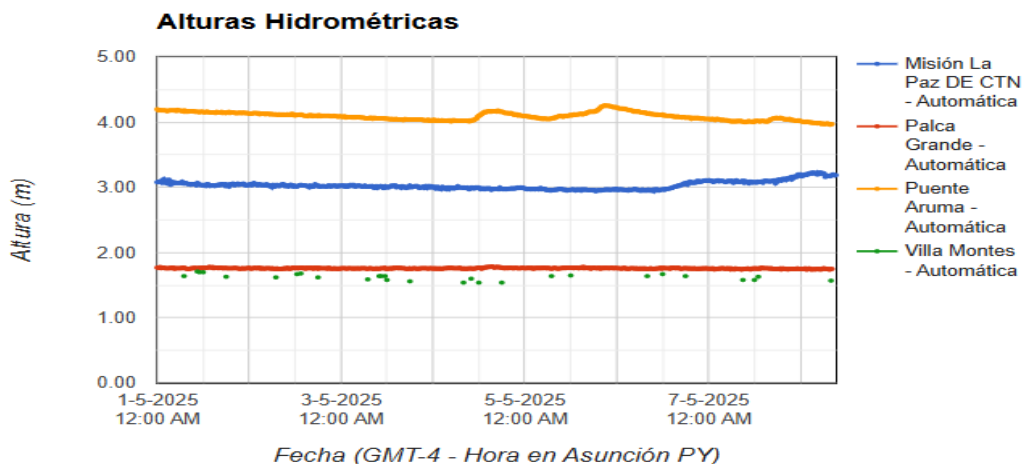
REPORTE - 8/5/2025

Desde la Dirección Ejecutiva nos encontramos desarrollando nuevos canales de difusión de información. Si usted posee una cuenta en la aplicación Telegram y desea recibir estos reportes en esa aplicación debe buscar al usuario [@pilcomayo_novedades_bot](https://t.me/pilcomayo_novedades_bot) y enviar un mensaje "Hola". De esa manera quedará automáticamente registrado como destinatario de reportes diarios.



NIVELES DE RIOS

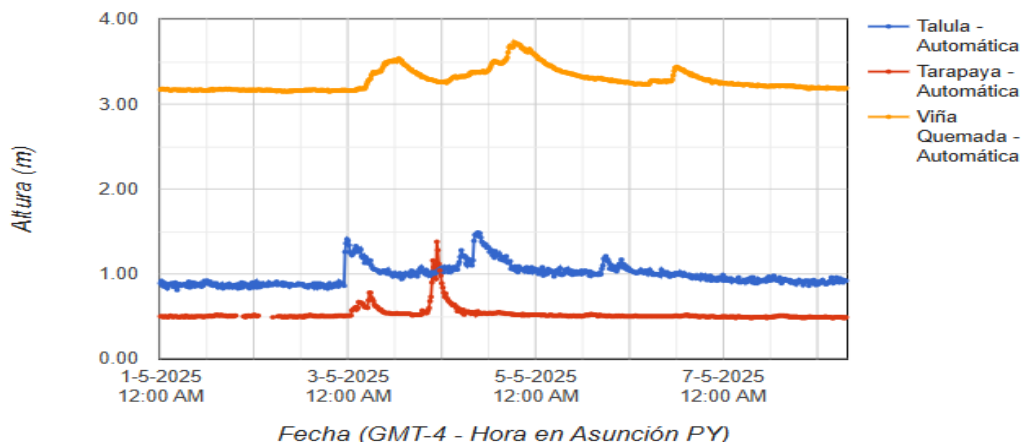
Estaciones Telemétricas CTN



Descripción	Estación	ID	Fecha	Hora	Nivel (m)
Río Tumusla	Palca Grande	005	2025-05-08	07:30	1,74
Río Pilcomayo	Puente Aruma	019	2025-05-08	08:15	3,97
Río Pilcomayo	Villamontes	006	2025-05-08	09:15	3,19
Río Pilcomayo	Misión la Paz – Pozo Hondo	003	2025-05-08	08:00	1,57

Referencias:

Alturas Hidrométricas

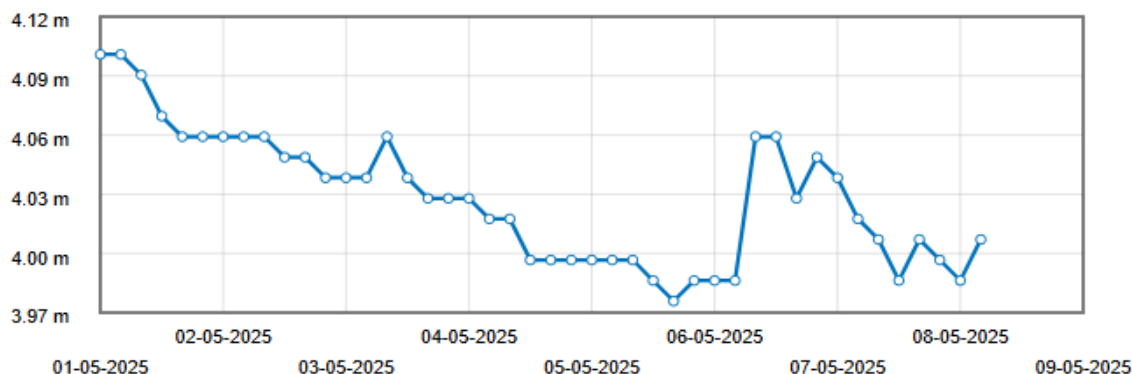


Descripción	Estación	ID	Fecha	Hora	Nivel (m)
Río Tarapaya	Tarapaya	016	2025-05-08	07:30	0,49
Río Pilcomayo	Talula	078	2025-05-08	07:30	0,92
Río Pilcomayo	Viña Quemada	007	2025-05-08	07:30	3,19

Referencias:

Estaciones Telemétricas Red Hidrológica Nacional – República Argentina

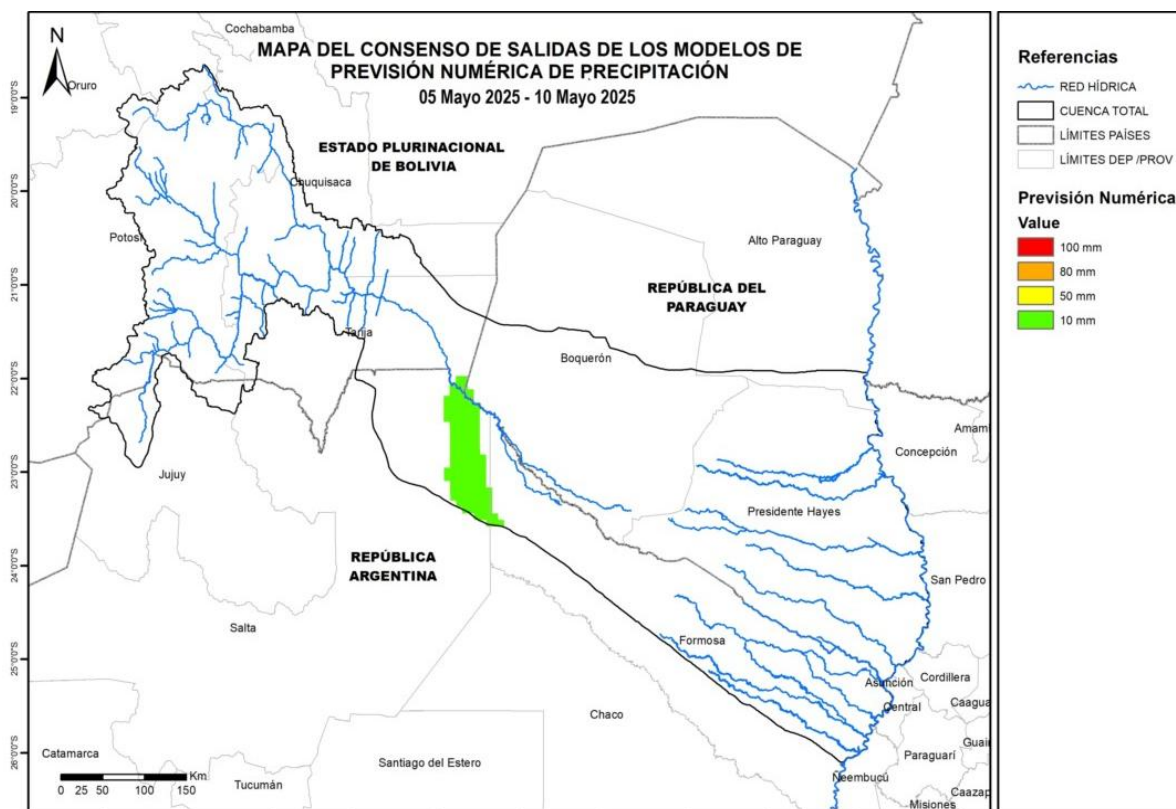
Bañado la Estrella – RP 28



Descripción	Estación	ID	Fecha	Hora	Nivel (m)
Bañado La Estrella	Ruta Provincial N°28 – RP 28	015	2025-05-08	04:00	4,01

MAPA DEL CONSENSO DE SALIDAS DE LOS MODELOS DE PREVISIÓN NUMÉRICA DE PRECIPITACIÓN

El Mapa de Consenso de Productos de Modelos de Previsión Numérica de precipitación es un producto generado por el Instituto Nacional del Agua (INA). Se encuentra disponible en el Sistema de Manejo de datos y productos del Alerta Hidrológico de la Cuenca del Plata (GFS-SMN, Argentina y COSMO-INMET, Brasil).



PRONÓSTICO DEL TIEMPO

Departamento de Potosí – Bolivia 8/5/2025



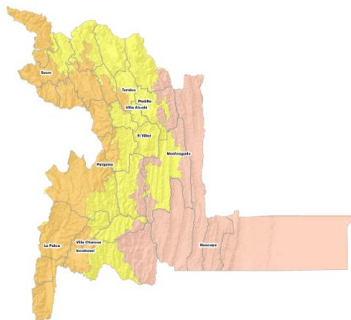
Valles

Se prevé, heladas por la madrugada, cielo poco nublado durante el día, nublado con probables lluvias dispersas por la noche, la humedad relativa variará entre 30% y 60%, vientos CALMOS por la mañana, débiles de dirección NOROESTE por la tarde con una velocidad entre 10 y 20km/h., poco cambio de temperaturas.

Altiplano

Se prevé, heladas por la madrugada, cielo poco nublado, la humedad relativa variará entre 30% y 50%, vientos CALMOS por la mañana, débiles de dirección NOROESTE por la tarde con una velocidad entre 10 y 20km/h., poco cambio de temperaturas.

Departamento de Chuquisaca – Bolivia 8/5/2025



Subandino

Se prevé, cielo poco nublado durante el día, nublado con probables lluvias dispersas por la noche, la humedad relativa variará entre 40% y 60%, vientos CALMOS por la mañana, débiles de dirección NORESTE por la tarde con una velocidad entre 10 y 20km/h., poco cambio de temperaturas.

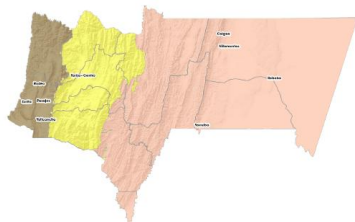
Valles

Se prevé, cielo poco nublado durante el día, nublado con probables lluvias dispersas por la noche, la humedad relativa variará entre 40% y 60%, vientos CALMOS por la mañana, débiles de dirección NORESTE por la tarde con una velocidad entre 10 y 20km/h., poco cambio de temperaturas.

Chaco

Se prevé, cielo poco nublado durante el día, nublado por la noche, la humedad relativa variará entre 40% y 60%, vientos CALMOS por la mañana, débiles de dirección VARIABLE por la tarde con una velocidad entre 10 y 20km/h., ascenso de temperaturas máximas.

Departamento de Tarija – Bolivia 8/5/2025



Altiplano

Se prevé, cielo poco nublado durante el día, nublado por la noche, la humedad relativa variará entre 30% y 60%, vientos CALMOS por la mañana, débiles de dirección VARIABLE por la tarde con una velocidad entre 10 y 20km/h., ascenso de temperaturas máximas.

Valles

Se prevé, cielo poco nublado durante el día, nublado con probables lluvias dispersas por la noche, la humedad relativa variará entre 30% y 60%, vientos CALMOS por la mañana, débiles de dirección SUDESTE por la tarde con una velocidad entre 10 y 20km/h., poco cambio de temperaturas.

Chaco

Se prevé, cielo nublado por la mañana y noche, poco nublado por la tarde, la humedad relativa variará entre 40% y 60%, vientos CALMOS por la mañana, débiles de dirección VARIABLE por la tarde con una velocidad entre 10 y 20km/h., ascenso de temperaturas máximas.

La Quiaca - Jujuy – Argentina

	Lunes 5				Martes 6				Miércoles 7		Jueves 8		Viernes 9		Sábado 10		Domingo 11	
	M	M	T	N	M	M	T	N	M/M	T/N	M/M	T/N	M/M	T/N	M/M	T/N	M/M	T/N
Temp. Máx 17° Temp. Mín 1°																		
Prob. Precipitación	0%	0%	0%	0%	0%	0%	0%	0%	0%	0%	0%	0%	0%	0%	0%	0%	0%	0%
Temperatura (°C)	1	17	13		3	7	19	10	3	16	6	19	5	21	6	20	7	21
Viento (km/h)	13-22	13-22	13-22		0-2	13-22	23-31	7-12	13-22	23-31	0-2	23-31	23-31	23-31	7-12	7-12	7-12	13-22
Dirección Predominante	↙	↙	↓		↙	↙	↗	↑	↙	↗	↗	→	→	→	→	←	↓	↘
Ráfagas (km/h)	-	-	-		-	-	-	-	-	-	-	42-50	-	-	-	-	-	-

San Ramón de la Nueva Orán - Salta – Argentina

	Lunes 5				Martes 6				Miércoles 7		Jueves 8		Viernes 9		Sábado 10		Domingo 11	
	M	M	T	N	M	M	T	N	M/M	T/N	M/M	T/N	M/M	T/N	M/M	T/N	M/M	T/N
Temp. Máx 23° Temp. Mín 16°																		
Prob. Precipitación	10-40%	10-40%	40-70%	40-70%	40-70%	10-40%	0-10%	0-10%	0-10%	0-10%	0%	0%	10-40%	10-40%	0-10%	0-10%	0-10%	0-10%
Temperatura (°C)	19	23	18		18	20	25	22	17	26	18	25	23	26	24	26	19	19
Viento (km/h)	13-22	7-12	7-12		0-2	13-22	13-22	0-2	13-22	7-12	7-12	7-12	7-12	13-22	13-22	7-12	0-2	0-2
Dirección Predominante	↙	↙	↙		↗	↙	↓	↗	↙	↙	↙	↙	↘	↗	↗	↗	↗	↗
Ráfagas (km/h)	-	-	-		-	-	-	-	-	-	-	-	-	-	-	-	-	-

Tartagal - Salta - Argentina

	Lunes 5				Martes 6				Miércoles 7		Jueves 8		Viernes 9		Sábado 10		Domingo 11	
	M	M	T	N	M	M	T	N	M/M	T/N	M/M	T/N	M/M	T/N	M/M	T/N	M/M	T/N
Temp. Máx 23° Temp. Mín 16°																		
Prob. Precipitación	10-40%	10-40%	40-70%	40-70%	40-70%	10-40%	0-10%	0-10%	0-10%	0-10%	0%	0%	10-40%	10-40%	0-10%	0-10%	0-10%	0-10%
Temperatura (°C)	19	23	18		18	20	25	22	17	26	18	25	23	26	24	26	19	19
Viento (km/h)	13-22	7-12	7-12		0-2	13-22	13-22	0-2	13-22	7-12	7-12	7-12	7-12	13-22	13-22	7-12	0-2	0-2
Dirección Predominante	↙	↙	↙		↗	↙	↓	↗	↙	↙	↙	↙	↘	↗	↗	↗	↗	↗
Ráfagas (km/h)	-	-	-		-	-	-	-	-	-	-	-	-	-	-	-	-	-

Ingeniero Guillermo Juárez - Formosa - Argentina

	Lunes 5				Martes 6				Miércoles 7		Jueves 8		Viernes 9		Sábado 10		Domingo 11	
	M	M	T	N	M	M	T	N	M/M	T/N	M/M	T/N	M/M	T/N	M/M	T/N	M/M	T/N
Temp. Máx 28° Temp. Mín 15°																		
Prob. Precipitación	10-40%	40-70%	40-70%	40-70%	40-70%	10-40%	0-10%	0-10%	0-10%	0-10%	0%	0%	10-40%	10-40%	0-10%	0%	0%	0%
Temperatura (°C)	20	28	20		19	23	27	24	21	28	21	26	23	25	24	25	19	23
Viento (km/h)	13-22	7-12	7-12		7-12	7-12	13-22	7-12	13-22	13-22	13-22	13-22	7-12	7-12	7-12	7-12	7-12	7-12
Dirección Predominante	↙	↙	↙		↙	↙	↓	↙	↙	↓	↓	↓	↘	↗	↙	↗	↗	↙
Ráfagas (km/h)	-	-	-		-	-	-	-	-	-	42-50	-	-	-	-	-	-	-

Las Lomitas - Formosa – Argentina

	Lunes 5			Martes 6			Miércoles 7		Jueves 8		Viernes 9		Sábado 10		Domingo 11		
	M	M	T	M	M	T	M/M	T/N	M/M	T/N	M/M	T/N	M/M	T/N	M/M	T/N	
Temp. Máx 28° Temp. Mín 15°	Temp. Máx 27° Temp. Mín 19°			Máx 28° Mín 22°		Máx 27° Mín 22°		Máx 26° Mín 24°		Máx 26° Mín 25°		Máx 23° Mín 17°					
Prob. Precipitación	10-40%	40-70%	40-70%	40-70%	40-70%	10-40%	10-40%	10-40%	0-10%	0%	0%	10-40%	10-40%	0-10%	0%	0%	0%
Temperatura (°C)	20	28	20	19	22	27	23	22	28	22	27	24	26	25	26	17	23
Viento (km/h)	7-12	7-12	7-12	7-12	7-12	7-12	7-12	13-22	13-22	13-22	23-31	7-12	13-22	7-12	7-12	7-12	7-12
Dirección Predominante	↙	↙	↙	↙	↙	↘	↘	↓	↓	↓	↓	↘	↙	←	↙	↙	←
Ráfagas (km/h)	-	-	-	-	-	-	-	-	-	42-50	42-50	-	-	-	-	-	-

Clorinda - Formosa - Argentina

	Lunes 5			Martes 6			Miércoles 7		Jueves 8		Viernes 9		Sábado 10		Domingo 11		
	M	M	T	M	M	T	M/M	T/N	M/M	T/N	M/M	T/N	M/M	T/N	M/M	T/N	
Temp. Máx 28° Temp. Mín 15°	Temp. Máx 27° Temp. Mín 19°			Máx 29° Mín 22°		Máx 30° Mín 21°		Máx 27° Mín 25°		Máx 27° Mín 26°		Máx 23° Mín 15°					
Prob. Precipitación	10-40%	10-40%	40-70%	40-70%	40-70%	10-40%	10-40%	10-40%	0-10%	0%	0%	10-40%	10-40%	0-10%	0%	0%	0%
Temperatura (°C)	20	28	23	19	22	27	22	22	29	21	30	25	27	26	27	15	23
Viento (km/h)	7-12	7-12	7-12	7-12	7-12	7-12	7-12	13-22	13-22	13-22	23-31	7-12	13-22	7-12	7-12	7-12	7-12
Dirección Predominante	↙	↙	↙	↙	↙	↘	↘	↓	↓	↓	↓	↘	↙	↙	↙	↙	↙
Ráfagas (km/h)	-	-	-	-	-	-	-	-	-	-	42-50	-	-	-	-	-	-

Formosa - Formosa – Argentina

	Lunes 5			Martes 6			Miércoles 7		Jueves 8		Viernes 9		Sábado 10		Domingo 11		
	M	M	T	M	M	T	M/M	T/N	M/M	T/N	M/M	T/N	M/M	T/N	M/M	T/N	
Temp. Máx 28° Temp. Mín 15°	Temp. Máx 27° Temp. Mín 19°			Máx 29° Mín 22°		Máx 30° Mín 21°		Máx 27° Mín 25°		Máx 27° Mín 26°		Máx 23° Mín 15°					
Prob. Precipitación	10-40%	10-40%	40-70%	40-70%	40-70%	10-40%	10-40%	10-40%	0-10%	0%	0%	10-40%	10-40%	0-10%	0%	0%	0%
Temperatura (°C)	20	28	23	19	22	27	22	22	29	21	30	25	27	26	27	15	23
Viento (km/h)	7-12	7-12	7-12	7-12	7-12	7-12	7-12	13-22	13-22	13-22	23-31	7-12	13-22	7-12	7-12	7-12	7-12
Dirección Predominante	↙	↙	↙	↙	↙	↘	↘	↓	↓	↓	↓	↘	↙	↙	↙	↙	↙
Ráfagas (km/h)	-	-	-	-	-	-	-	-	-	-	42-50	-	-	-	-	-	-

Mariscal José Félix Estigarribia – Paraguay

Mariscal José Félix Estigarribia
actualizado el 07/05/2025 05:15 am



Miércoles 7 Mayo 2025
Caluroso, cielo parcialmente nublado,
vientos moderados del norte.
Mínima Máxima
— 33°C



Jueves 8 Mayo 2025
Caluroso, cielo parcialmente nublado,
vientos moderados del norte.
Mínima Máxima
24°C 35°C



Viernes 9 Mayo 2025
Caluroso a cálido, cielo mayormente
nublado, vientos moderados del norte, luego
del sur, lluvias dispersas con ocasionales
tormentas eléctricas.
Mínima Máxima
23°C 31°C

Pozo Colorado – Paraguay

Pozo Colorado
actualizado el 07/05/2025 05:15 am



Miércoles 7 Mayo 2025
Caluroso, cielo parcialmente nublado,
vientos moderados del norte.
Mínima Máxima
— 34°C



Jueves 8 Mayo 2025
Caluroso, cielo parcialmente nublado,
vientos moderados del norte.
Mínima Máxima
24°C 35°C



Viernes 9 Mayo 2025
Caluroso a cálido, cielo mayormente
nublado, vientos moderados del norte, luego
del sur, lluvias dispersas con ocasionales
tormentas eléctricas.
Mínima Máxima
23°C 32°C

Fuentes:

Comisión Trinacional para el Desarrollo de la Cuenca del río Pilcomayo
<https://www.pilcomayo.net/hidrometria/registros>

Servicio Meteorológico Nacional - Argentina
<https://www.smn.gob.ar/pronostico>

Sistema Nacional de Información Hídrica – Argentina
<https://snih.hidricosargentina.gob.ar/Filtros.aspx>

Instituto Nacional del Agua (INA)
<https://www.argentina.gob.ar/ina>

Servicio Nacional de Meteorología e Hidrología – Bolivia
https://www.senamhi.gob.bo/pronostico_regiones

Dirección Nacional de Meteorología e Hidrología - Paraguay
<https://www.meteorologia.gov.py/pronostico/>